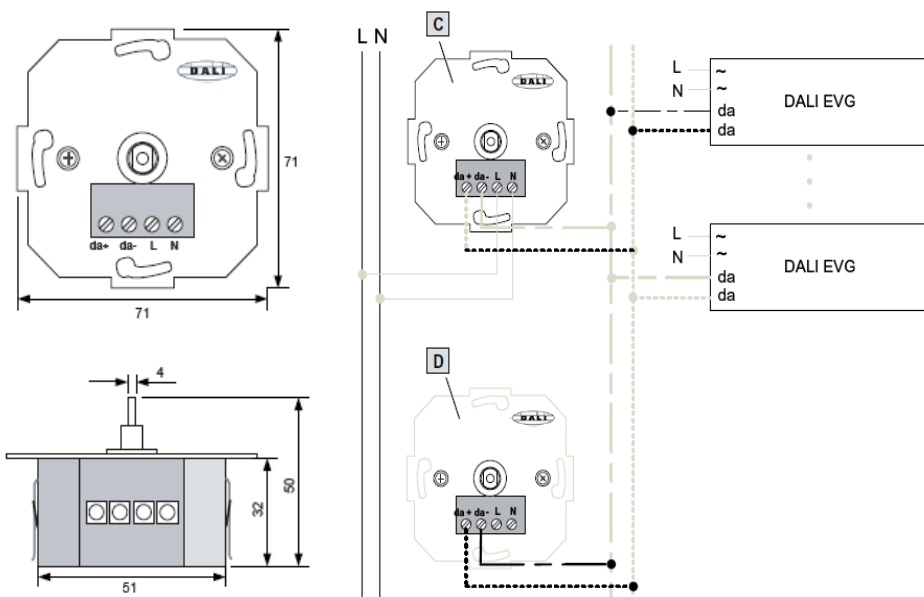


INSTA (OSRAM) DALI 調光旋鈕



技術資料

- 工作電壓: 230V AC, 50-60Hz
- 最大的信號線總長度: 300m
- DALI 連接: 一個 DALI 旋鈕最多接 25 個 DALI ECG(電子控制器)
- 接線線徑: 1 - 4mm²
- 環境溫度: 0 ° C - 50° C



調光器的連接

控制 DALI ECGs 時, 最多可併聯四個運作的調光器。

- 一個運作的調光器: 最多 25 個 ECGs(電子控制器)
- 二個運作的調光器: 最多 50 個 ECGs(電子控制器)
- 三個運作的調光器: 最多 75 個 ECGs(電子控制器)
- 四個運作的調光器: 最多 100 個 ECGs(電子控制器)

C 主動調光器(直接電源連接)
D 被動調光器(無電源連接)

確定最低亮度值

1. 先開啓電源。
2. 旋轉旋鈕到左邊的最低亮度。
3. 旋轉旋鈕至所需的亮度。
4. 長壓旋鈕並保持大約 10 秒
5. 確認燈具閃爍。

刪除最低亮度值

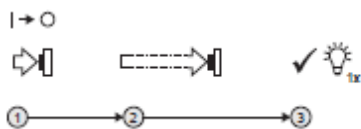
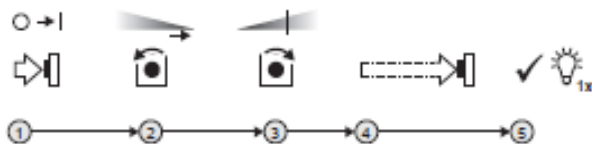
1. 先關閉電源。
2. 長壓旋鈕並保持大約 10 秒
3. 確認燈具閃爍。

設定開啓的亮度

1. 先開啓電源。
2. 設定所需的亮度。
3. 雙擊旋鈕。
4. 確認燈具閃爍。

刪除已設定開啓時的亮度

1. 先關閉電源。
2. 雙擊旋鈕。
3. 確認燈具變化到最大亮度。



凡球照明股份有限公司

TEL: 02-8512 3888 FAX: 02-8512 3439

<http://www.circleworld.biz>

台北縣三重市光復路二段 80 號 9 樓之 7 Email: john@circleworld.com.tw